

A Acute
M Myocardial
I Infarction in
S Switzerland



**Universität
Zürich**^{UZH}

AMIS Plus Register

Akuter **M**yokard**I**nfarkt in der **S**chweiz

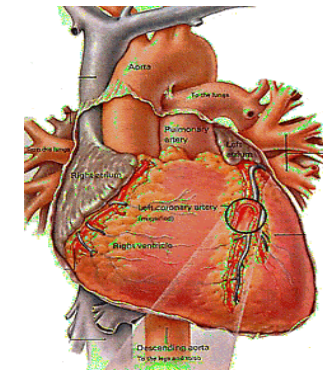
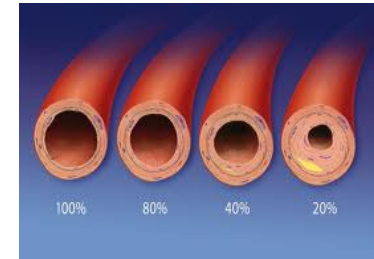
Welche Informationen kann das schweizerische Herzinfarktregister liefern?

Dragana Radovanovic

25. August 2011, Basel

Herz-Kreislaufkrankungen

- Folge von atherosklerotischen progressiven Veränderungen in den Gefässen
 - trifft fast alle, beginnt in jüngeren Jahren
 - nicht rückgängig, chronisch, teuer
 - wichtigste Ursache für Invalidität und frühzeitigen Tod in der Schweiz
 - häufigste Todesursache → häufiger als alle Krebserkrankungen zusammen
- Herzinfarktpatienten
 - 17 bis 107 Jahre alt (52% sind <65 Jahre)
 - 1/3 sind Frauen
 - 94% haben einen oder mehrere Risikofaktoren
 - 47% haben eine oder mehrere Begleiterkrankungen
 - 4% haben bereits eine schwere Herzinsuffizienz



A Acute
M Myocardial
I Infarction in
S Switzerland

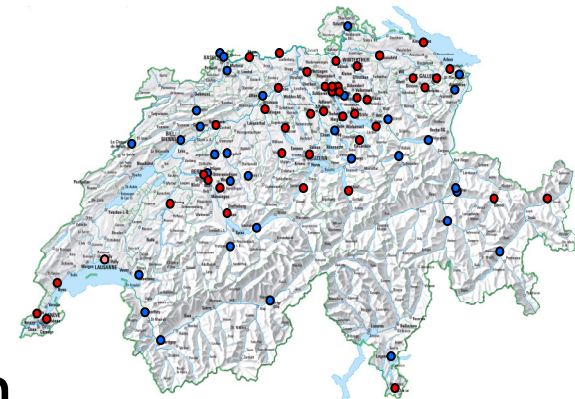
AMIS Plus Projekt: das nationale Herzinfarktregister seit 1997

- Ein nationales Projekt der Schweizerischen Gesellschaften für:

- Kardiologie
- Innere Medizin
- Intensivmedizin



- Prospektive Beobachtungsstudie
 - 78 freiwillig teilnehmende Spitäler
 - > 37'000 erfasste Patienten
- Keine finanzielle Unterstützungen seitens staatlicher Stellen



A Acute
M Myocardial
I Infarction in
S Switzerland

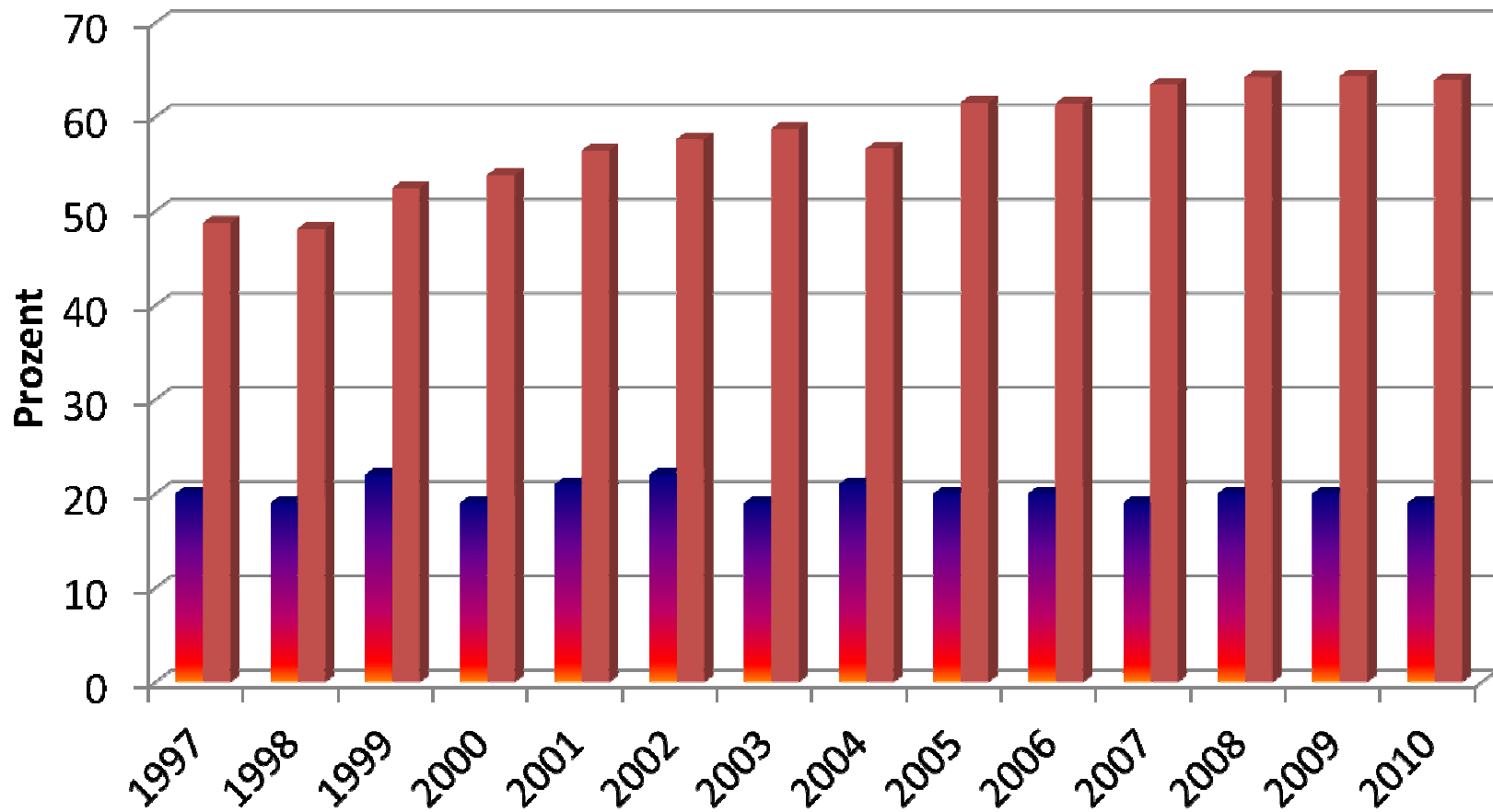
AMIS Plus Daten liefern Informationen über

- Entwicklungen in der Epidemiologie, inklusive Risikofaktoren bei Patienten mit Akutem Herzinfarkt
- Diagnostische und therapeutische Interventionen während der Hospitalisation
- Sicherstellung der Übereinstimmung mit offiziellen Richtlinien
- Spitalspezifische Analysen zur Qualitätskontrolle und Benchmarking
- Outcome während der Hospitalisation und ein Jahr danach



A Acute
M Myocardial
I Infarction in
S Switzerland

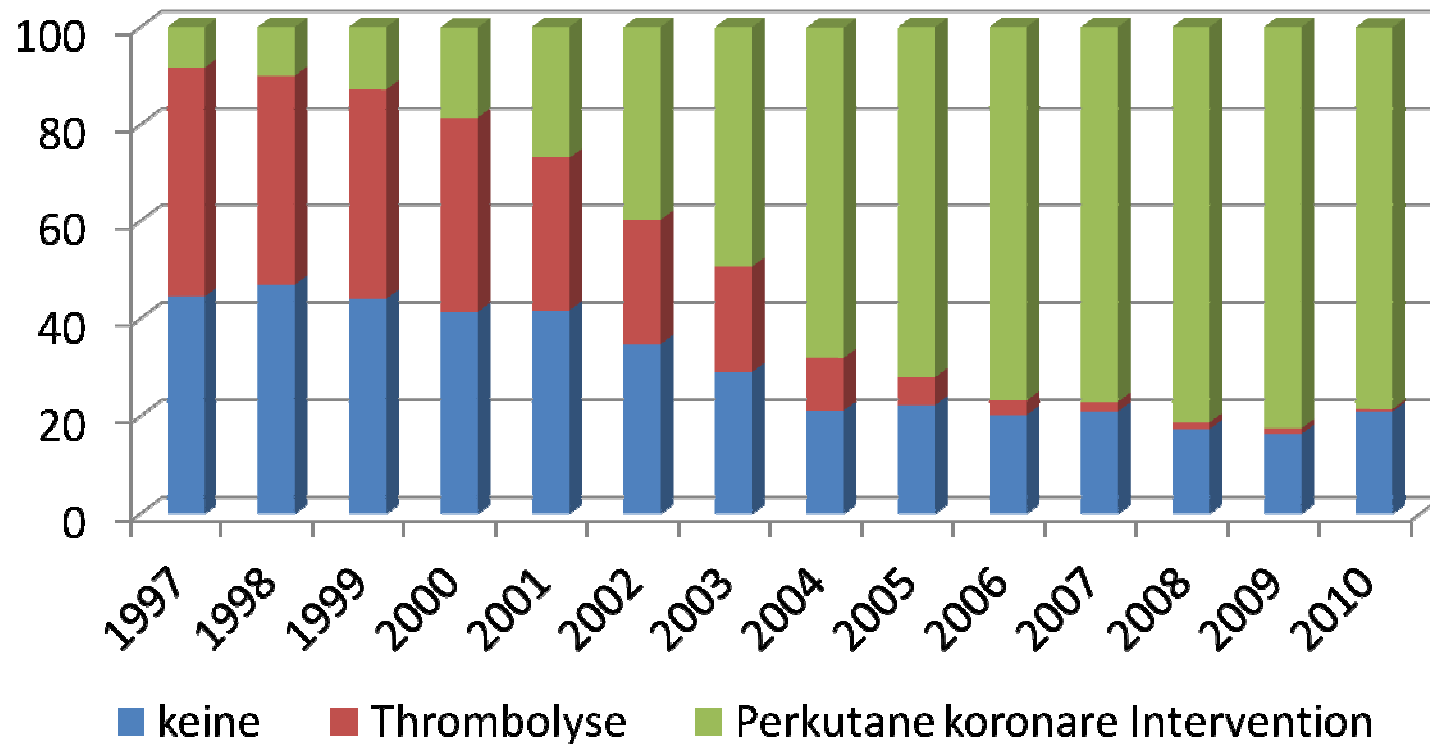
Diabetes und Hypertension bei Herzinfarktpatienten



A Acute
M Myocardial
I Infarction in
S Switzerland

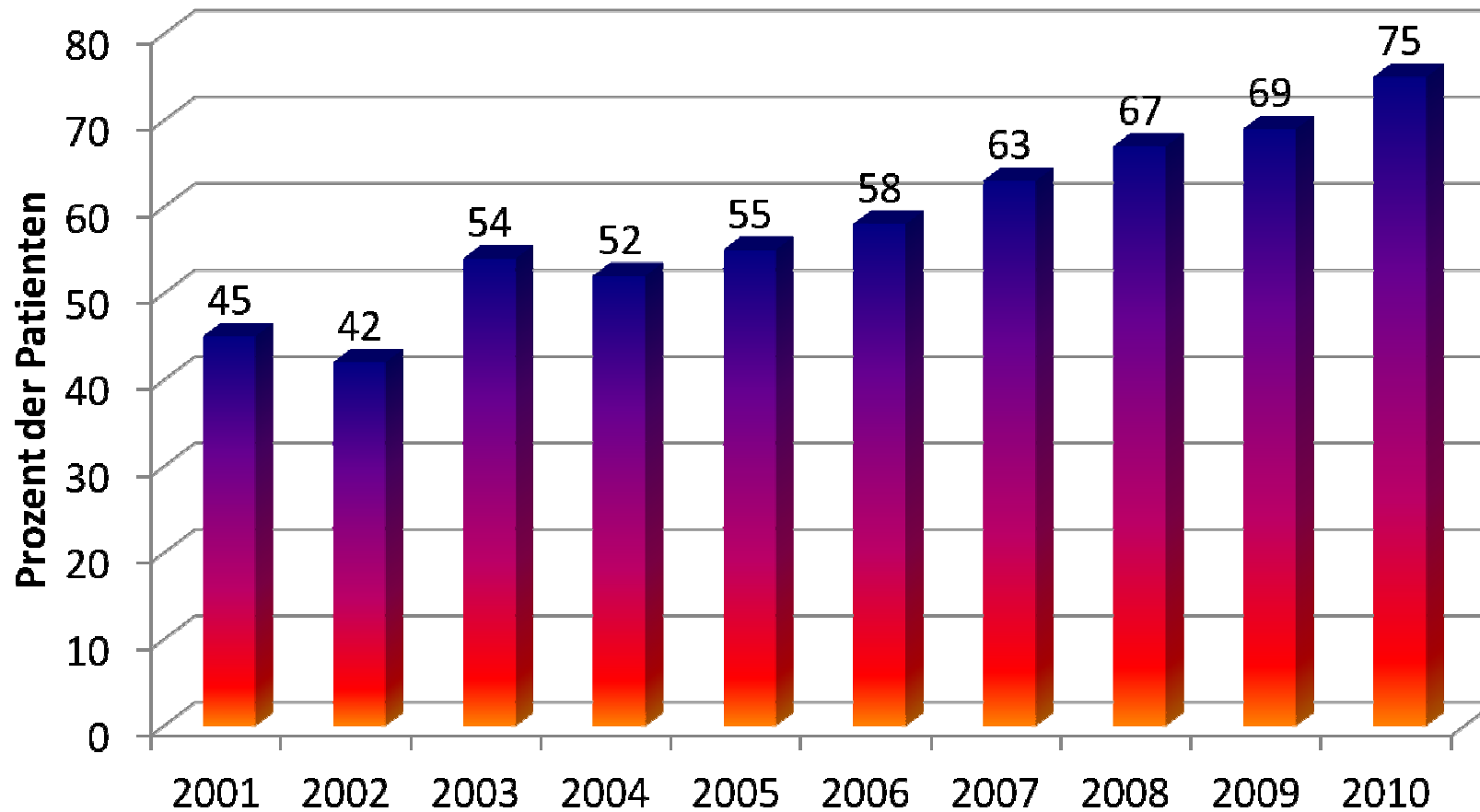
August 11

Reperfusion bei Herzinfarktpatienten



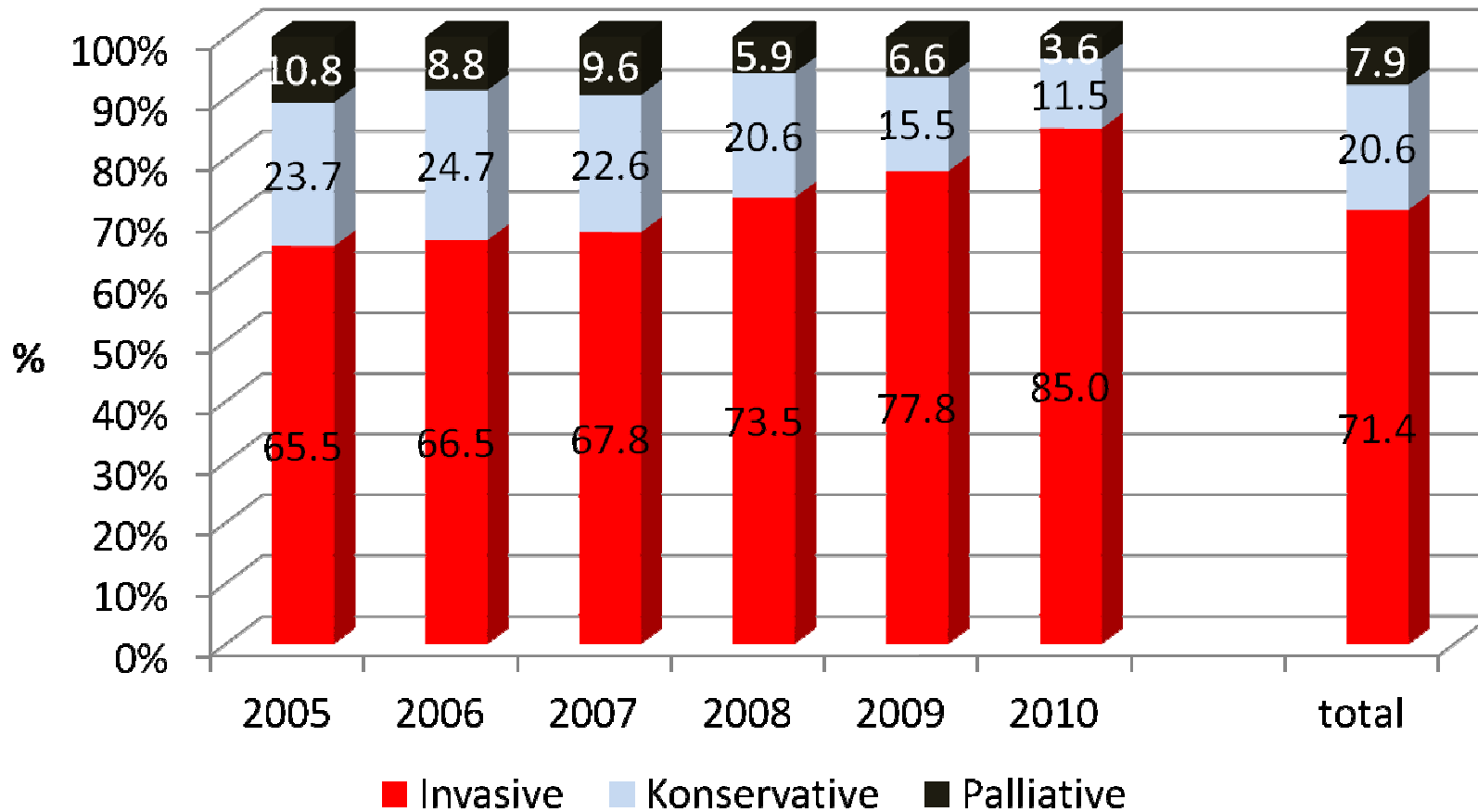
A Acute
M Myocardial
I Infarction in
S Switzerland

Zeit bis zur interventionellen Behandlung der Herzinfarktpatienten <90min



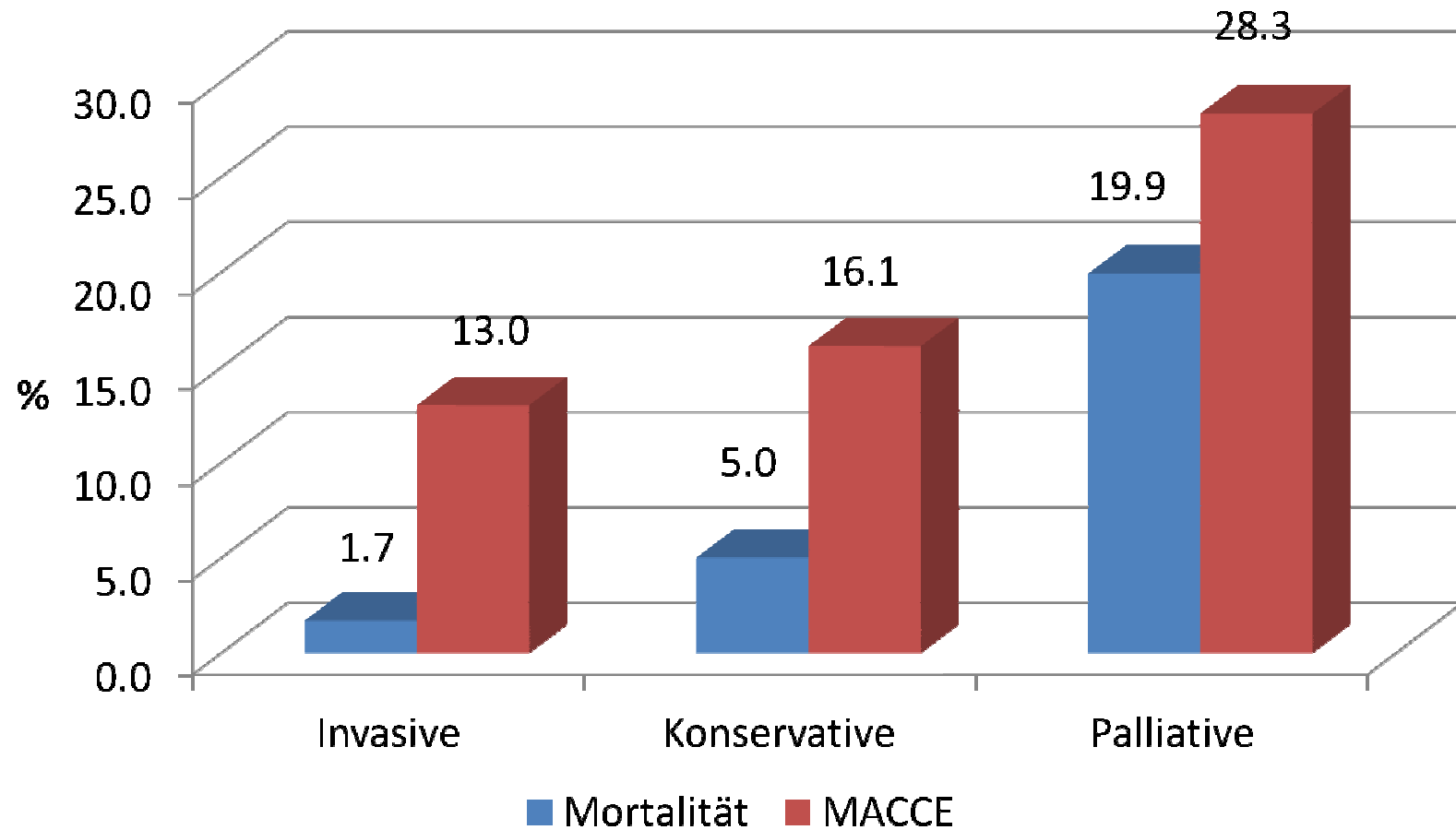
A Acute
M Myocardial
I Infarction in
S Switzerland

Erste therapeutische Strategie bei Herzinfarktpatienten



A Acute
M Myocardial
I Infarction in
S Switzerland

Outcome ein Jahr nach dem Herzinfarkt in Bezug auf durchgeführte Therapien



A Acute
M Myocardial
I Infarction in
S Switzerland

MACCE – kombinierter Endpunkt (Tod, Reinfarkt, Schlaganfall oder stationäre Intervention)

Schlussfolgerungen

AMIS Plus

- ist ein umfassendes und aktuelles Register
- ist ein wertvolles Instrument der Qualitätsverbesserung durch Messung und Benchmarking
- zeigt Interventionsmöglichkeiten
- prüft die Übertragbarkeit von Ergebnissen randomisierter Studien auf den klinischen Alltag
- erhöht der Anteil der mit einer leitliniengerechten Therapie behandelten Patienten

„Bei akuten einsetzen, um die chronischen zu vermeiden“



A Acute
M Myocardial
I Infarction in
S Switzerland

AMIS Plus Projekt



Danke!